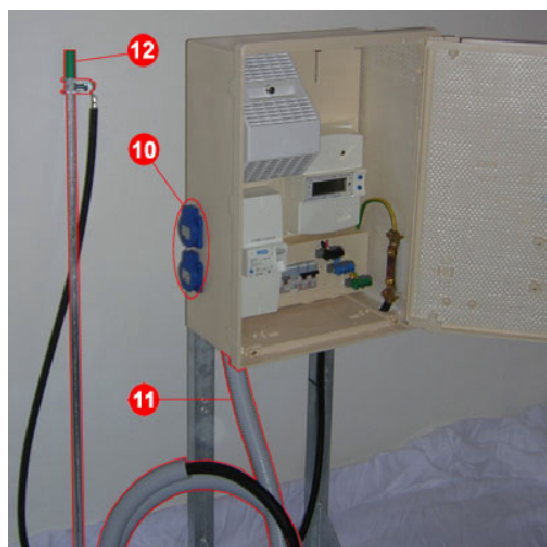
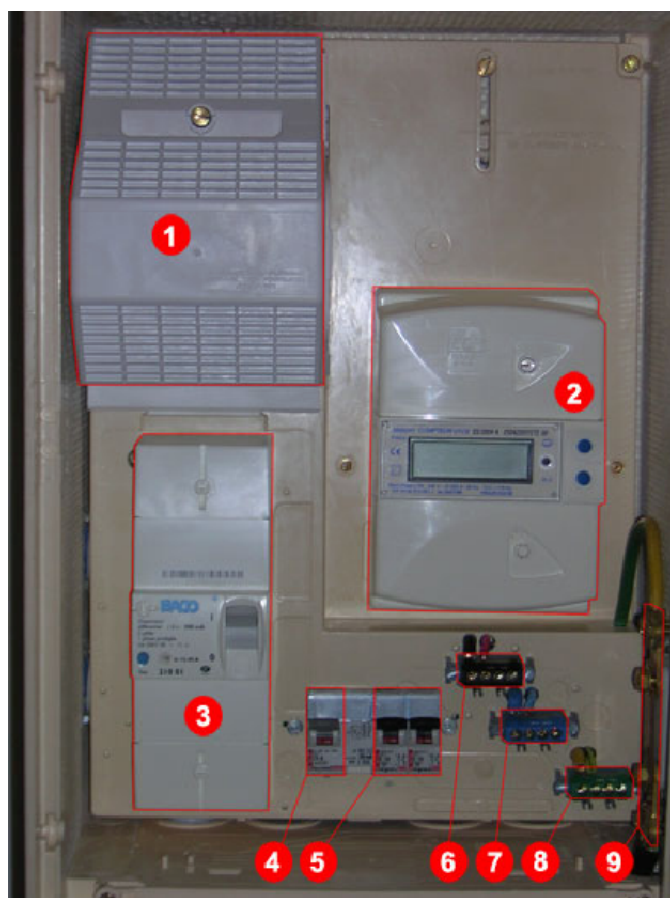


# Caractéristique techniques d'un branchement électrique provisoire

## Zoom sur la composition intérieure du branchement

- 1 - Coupe circuit ERDF 90A (plombé).
- 2 - Compteur d'énergie (plombé et installé par ERDF le jour de la mise en service)
- 3 - Disjoncteur haute sensibilité 30 mA
- 4 - Interrupteur haute sensibilité de 30 mA
- 5 - Deux disjoncteurs 16A protégeant chaque prise de branchement
- 6 - Barrette de connexions IP2X pour phase (noir)
- 7 - Barrette de connexions IP2X pour neutre (bleu)
- 8 - Barrette de connexions IP2X pour terre (vert/jaune)
- 9 - Barrette de coupure de terre



## Zoom sur la composition extérieure du branchement

- 10 - Deux prises de branchement IP54 délivrant chacune 300W
- 11 - Câble d'alimentation RNF avec sa gaine de protection
- 12 - Piquet de terre galvanisé